

THE INVESTMENT PASSPORT

КОБРИН



ИНВЕСТИЦИОННЫЙ
ПАСПОРТ



КОБРУН



*225306 г. Кобрин, пл. Ленина, 3
Кобринский районный исполнительный комитет
Тел.: (+375 1642) 3-18-75, 3-88-04, 3-00-77
Моб. тел.: (+375 33) 644 56 05
E-mail: kbr-econom@brest.by
<http://kobrin.brest-region.gov.by/>
2023 год*

ГЕОГРАФИЧЕСКОЕ ПОЛОЖЕНИЕ



ЛАТВИЯ



ЛИТВА



РОССИЯ

ПОЛЬША



УКРАИНА





ИНВЕСТИЦИОННЫЙ ПАСПОРТ КОБРИН КОБРИНСКОГО РАЙОНА

История



1287

*Первое упоминание о городе
Кобрине*



1589

*Кобрин получил самоуправление
на основе Магдебургского права и
собственный герб*



1794

*Войска А.В. Суворова разбили
передовые отряды повстанцев и
заняли Кобрин. Царским указом
пригородная усадьба
«Кобринский ключ» была
пожалована фельдмаршалу
Суворову, где он жил в
1797 - 1800 годах.*



1812

*В Кобрине русская армия
одержала первую крупную победу
над наполеоновскими войсками.
К 100-летию этого события в
Кобрине установлен памятник
русским воинам.*



КОБРИН



1845

*Кобрин, как один из уездов Гродненской губернии, получает новый герб – соха в зеленом поле
Открылось движение на участке Полесской железной дороги «Пинск-Жабинка».*



1882



1921

Кобрин по Рижскому мирному договору перешел в состав Польши. Реорганизованный Кобринский повет вошел в состав Полесского воеводства.



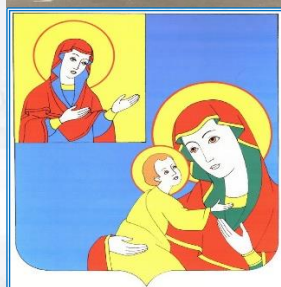
1944

По окончании 2-й мировой войны Кобрин освободили воины 12 гвардейской Пинской Краснознаменной и 212 Кричевской стрелковых дивизий.



1963

Кобрин - город областного подчинения.



2004

Указом Президента Республики Беларусь утвержден новый герб и флаг Кобрина и Кобринского района. На гербе – на голубом поле щита – изображения Младенца Иисуса Христа, Пречистой Девы Марии и Праведной Анны.



СОВРЕМЕННЫЙ КОБРИН

Кобринский район – один из крупнейших регионов не только в области, но и в республике, расположен в юго-западной части Брестской области. Площадь района – 204 тыс. га, протяженность с юга на север – 61 км, с запада на восток – 51 км.

В районе насчитывается 162 населенных пункта с численностью населения 82,2 тысячи человек, из которых 52,7 тысячи человек проживают в городе Кобрине.

В Кобринском районе 15 агрогородков: Остромичи, Стригово, Буховичи, Оса, Киселевцы, Пески, Городец, Дивин, Ореховский, Батчи, Новоселки, Лука, Онисковичи, Повитье, Хидры.

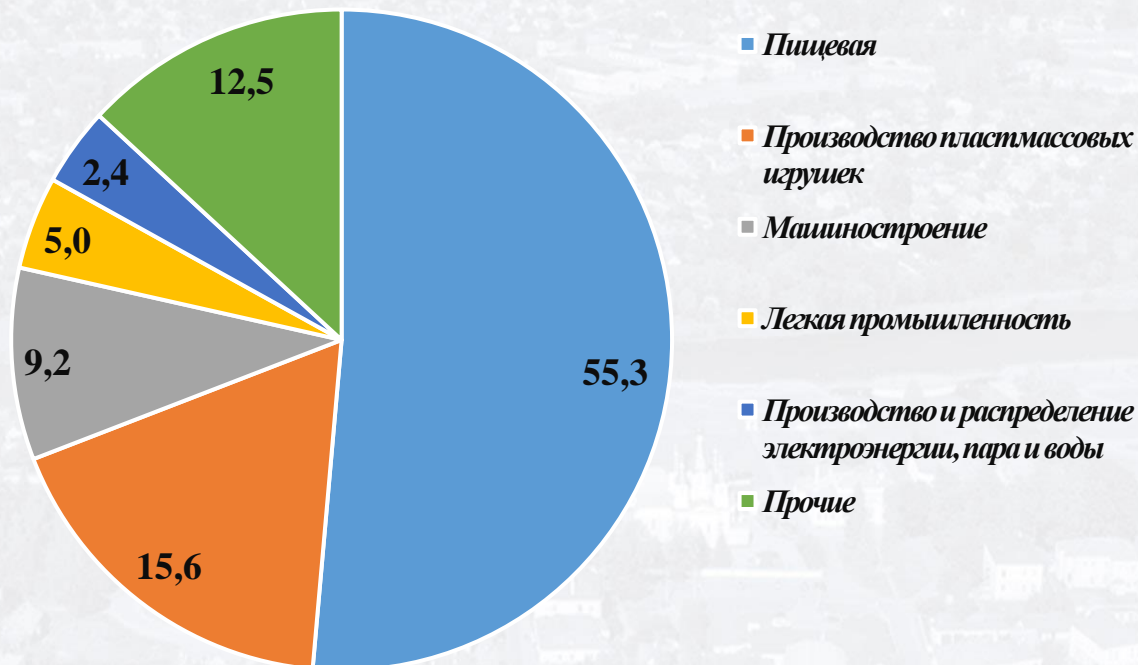
Промышленный комплекс Кобринского района представлен 16 предприятиями, в том числе 3 - республиканского подчинения, 5 – местного, 8 – без ведомственного подчинения. Валообразующими предприятиями района являются ОАО «Кобринский маслодельно-сыродельный завод», СООО «ПП Полесье», ПУП «Брестские традиции», ИООО «ВЕЛПАК-Кобрин».

В системе образования функционирует 61 учреждение: учреждения дошкольного образования - 22 (в т.ч. 2 ведомственных), учреждения общего среднего образования - 32, учреждения специального образования – 2, учреждения дополнительного образования детей и молодежи – 2, социально-педагогическое учреждение – 1, воспитательно-оздоровительное учреждение образования – 1 (государственное учреждение образования «Оздоровительный лагерь Волна-Любань Кобринского района»), государственное учебно-методическое учреждение «Кобринский районный учебно-методический кабинет».

Кобринский район относится к промышленно-аграрным регионам: в экономике региона доминируют промышленность (66,3% выручки района), сельское хозяйство (21,2%), торговля (5,5%) и строительство (4,8%).



Структура промышленности



В структуре промышленного производства района преобладает пищевая промышленность (55,3% в объеме промышленного производства), производство пластмассовых игрушек и посуды (15,6%), машиностроение (9,2%), легкая промышленность – 5,0%.

Современный Кобрин – развитый промышленный центр, где сосредоточены предприятия легкой и пищевой промышленности, машиностроения и металлообработки, производства пластмассовых изделий, строительные, связи, железнодорожного и автомобильного транспорта, коммунального хозяйства и бытового обслуживания, учреждения образования, культуры и здравоохранения.



Промышленные предприятия Кобринского района

ОАО «Кобринский маслодельно-сыродельный завод»
225304, Брестская область, г. Кобрин, ул. Советская, 128
e-mail: kbrmsz@brest.by



Одно из градообразующих предприятий Кобринского района, имеющее 80-летний опыт работы. Основной вид деятельности: переработка молока, кроме консервирования, и производство сыров. Ассортиментная линейка включает в себя более 150 видов молочной продукции: сыр, масло, майонез, творог, сметана, йогурт, мороженное.

Филиал ОАО «Берестейский пекарь»
Кобринский хлебозавод
225304, Брестская область, г. Кобрин, ул. Советская, 130
e-mail: market@kxz.by



Предприятие по производству хлебобулочных и кондитерских изделий. Хлебобулочные изделия представлены подовыми, пшеничными и ржаными хлебами, сдобной и булочной продукцией. Кондитерские изделия представлены широким ассортиментом тортов, пирожных, пряников, печенья, мучных сладостей.



ПУП «Брестские традиции»
225880, Брестская область, Кобринский район,
Гомельское шоссе, 3 км
e-mail: reception-tradition@brestmk.by



Основным направлением производственной деятельности предприятия является переработка мясной продукции. Ассортимент включает порядка 100 наименований продукции. Предприятие ежемесячно осуществляет производство около 3000 тонн готовой продукции.

СООО «ПП «Полесье» (резидент СЭЗ «Брест»)
225304, Брестская область, г. Кобрин,
ул. Советская, 141 *e-mail: office@polesie-toys.com*

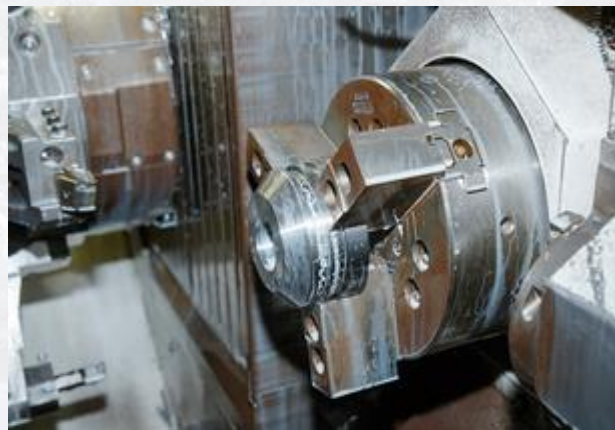


СООО «ПП «Полесье» является одним из крупнейших производителей детских игрушек из пластмассы не только на территории Республики Беларусь и СНГ, но и среди стран Западной Европы.

Предприятие осуществляет выпуск около 4000 наименований продукции - высококачественных детских пластмассовых игрушек из экологически безопасных материалов с использованием передовых технологий и продукцию хозяйственно-бытового назначения.



ОАО «САЛЕО-Кобрин»
225304, Брестская область, г. Кобрин, ул. Советская, 109
e-mail: saleo-kobrin@yandex.by



На ОАО «САЛЕО-Кобрин» освоен выпуск более 900 типоразмеров гидроцилиндров к автомобилям МАЗ, тракторам МТЗ, фронтальным погрузчикам, различной дорожно-строительной технике и сельхозмашинам. Качество гидроцилиндров соответствует самым высоким требованиям, благодаря использованию новых технологий и материалов уплотнений, компьютерному проектированию, применению станков с ЧПУ, современному испытательному оборудованию и высокоэффективной системе контроля.

ОАО «Кобринагромаш»
225301, Брестская область, г.Кобрин, ул. Дзержинского, 78
e-mail: k-agromash@mail.ru



ОАО «Кобринагромаш». Основной вид деятельности - машиностроение. Производимая продукция - жгуты проводов для автотракторного оборудования, кабельная продукция, запасные части к сельскохозяйственной технике.



ОАО «Грушевский ремонтно-механический завод»
225885, Брестская область, Кобринский район, дер.
Грушево, ул. Центральная, 2 *e-mail: rmzgru@tut.by*



ОАО «Грушевский РМЗ» является единственным в республике держателем технических условий и производителем продукции для мелиоративной отрасли: затворов и подъемников для гидромелиоративных сооружений, которые удерживают воду.

ОАО «Кобринский инструментальный завод «СИТОМО»
225305, Брестская область, г. Кобрин, ул. Пролетарская, 127
e-mail: sitomo@brest.by



ОАО «КИЗ «СИТОМО» является единственным в республике специализированным предприятием по изготовлению слесарно-монтажного инструмента.



ОАО «Кобрин-Дизайн»
225306, Брестская область, г. Кобрин, пер. Островлянский, 8а
e-mail: priem@kobrindizain.by



Основными видами деятельности предприятия является выпуск столярных изделий – оконных и дверных блоков из дерева. Вся выпускаемая продукция сертифицирована. Для изготовления продукции применяется как местное сырье, так и импортные комплектующие.

Филиал ОАО «Моготекс» в г. Кобрине
225306, Брестская область, г. Кобрин, ул. Ленина, 6
e-mail: Kobrin@mogotex.com



Филиал ОАО «Моготекс» в городе Кобрине образован в результате реорганизации ОАО «Швейная фирма «Лона» путём присоединения его к ОАО «Моготекс». Основной вид деятельности филиала - производство швейных изделий из давальческого сырья.



ОАО «Ручайка» (резидент СЭЗ «Брест»)
225304, Брестская область, г. Кобрин, ул. Советская, 139
e-mail: market@ruchaika.by



ОАО «Ручайка» – единственный в Республике Беларусь и один из крупнейших в СНГ производитель таких импортозамещающих продуктов, как баннерный и тентовый материалы, материал для шахтной вентиляции, кровельная мембрана, материал для гидроизоляции.

ИООО «ВЕЛПАК-Кобрин»
225306, Брестская область, г. Кобрин, ул. Промышленная, 20
e-mail: info@welpack.by



ИООО «ВЕЛПАК-Кобрин» — это динамически развивающаяся компания, которая уже более 15 лет на рынке упаковочных средств из гофрированного картона. Основной вид деятельности - производство гофрированной бумаги и картона, бумажной и картонной тары.



ИООО «БЕЛКЕИЗИНГ»

225306, Брестская область, г. Кобрин, ул. Северная, 124Г

e-mail: belcasing@inbox.ru



ИООО «БЕЛКЕИЗИНГ» занимается обработкой кишечного сырья (калибровкой, метровкой, сортировкой). ИООО «БЕЛКЕИЗИНГ» - первое и единственное в Республике Беларусь аттестованное и сертифицированное предприятие, специализирующееся на производстве натуральной колбасной оболочки для мясоперерабатывающих предприятий и населения.



ВНЕШНЕЭКОНОМИЧЕСКАЯ ДЕЯТЕЛЬНОСТЬ

Экспортные поставки товаров осуществляются в более, чем 50 стран ближнего и дальнего зарубежья.

Основной торговый партнер Кобринского района - Российская Федерация.

Значительный прирост наблюдается по поставкам в Азербайджан, Кыргызстан, Таджикистан, Туркменистан, Узбекистан.

Увеличены поставки в Китай.

Развитый сектор предпринимательства

На 1 января 2023 года в районе осуществляли деятельность 2870 субъектов малого и среднего предпринимательства, в том числе 603 юридических лица, 2267 индивидуальных предпринимателей.

СЭЗ-Брест

На территории Кобринского района расположено 6 земельных участков свободной экономической зоны «Брест» общей площадью 428 га, предлагаемых инвесторам.

Резидентами СЭЗ «Брест» являются три предприятия, расположенные на территории Кобринского района – ОАО «Ручайка», ООО «ПП Полесье», ООО «БТВ-Агро».

В отношении резидентов свободной экономической зоны устанавливается и действует специальный правовой режим, предусматривающий льготные условия для осуществления инвестиционной и предпринимательской деятельности.

Резидентами уплачивается ограниченный перечень налогов и сборов:

- налог на прибыль, полученную от реализации продукции собственного производства в рамках действия специального правового режима, не уплачивается первые 5 лет с даты объявления прибыли. По истечении пяти лет налог уплачивается по ставке сниженной на 50 % от общеустановленной;

- налог на недвижимость не уплачивается. Освобождение предоставляется в квартале, если в непосредственно



предшествовавшем ему квартале резидентом СЭЗ осуществлялась деятельность в рамках действия специального правового режима;

арендная плата за земельные участки, предоставленные для строительства объектов резидентам СЭЗ, зарегистрированным после 1 января 2012 г., не взимается на период проектирования и строительства этих объектов, но не более пяти лет с даты указанной регистрации;

резиденты освобождены от обязательной продажи выручки в иностранной валюте.

Таможенные преференции

На территории свободной экономической зоны «Брест» для каждого резидента СЭЗ по согласованию с Государственным таможенным комитетом Республики Беларусь определяется территория свободной таможенной зоны (СТЗ).

На территории СТЗ в установленном порядке производится таможенное оформление ввозимых иностранных товаров, а также вывозимых с ее территории товаров, являющихся продукцией собственного производства. Режим свободной таможенной зоны характеризуется следующими особенностями:

Существует единое таможенное пространство и режим свободной торговли в рамках Таможенного союза (ТС) между Республикой Беларусь, Российской Федерацией и Республикой Казахстан.

На территории СЭЗ «Брест» действует упрощенный порядок экспортно-импортных операций, что позволяет сократить затраты на таможенные платежи. Это создает дополнительные возможности при реализации инвестиционного проекта.

На территории СЭЗ «Брест» для каждого резидента определяется территория свободной таможенной зоны (СТЗ).

При ввозе на территорию СТЗ товаров (строительных материалов, техники, оборудования, сырья), предназначенных для реализации инвестиционного проекта, ввозные таможенные пошлины и налоги не взимаются.

При вывозе с территории СТЗ продукции собственного производства таможенные пошлины и налоги не взимаются с товаров, которые вывозятся за пределы территории стран ЕАЭС.



На территории Кобринского района размещены земельные участки СЭЗ «Брест», на которых возможна реализация инвестиционных проектов:

1. Земельный участок, площадью 13,4098 га. На территории участка расположено СООО «Полесье».

Свободная площадь – 6,6 га.

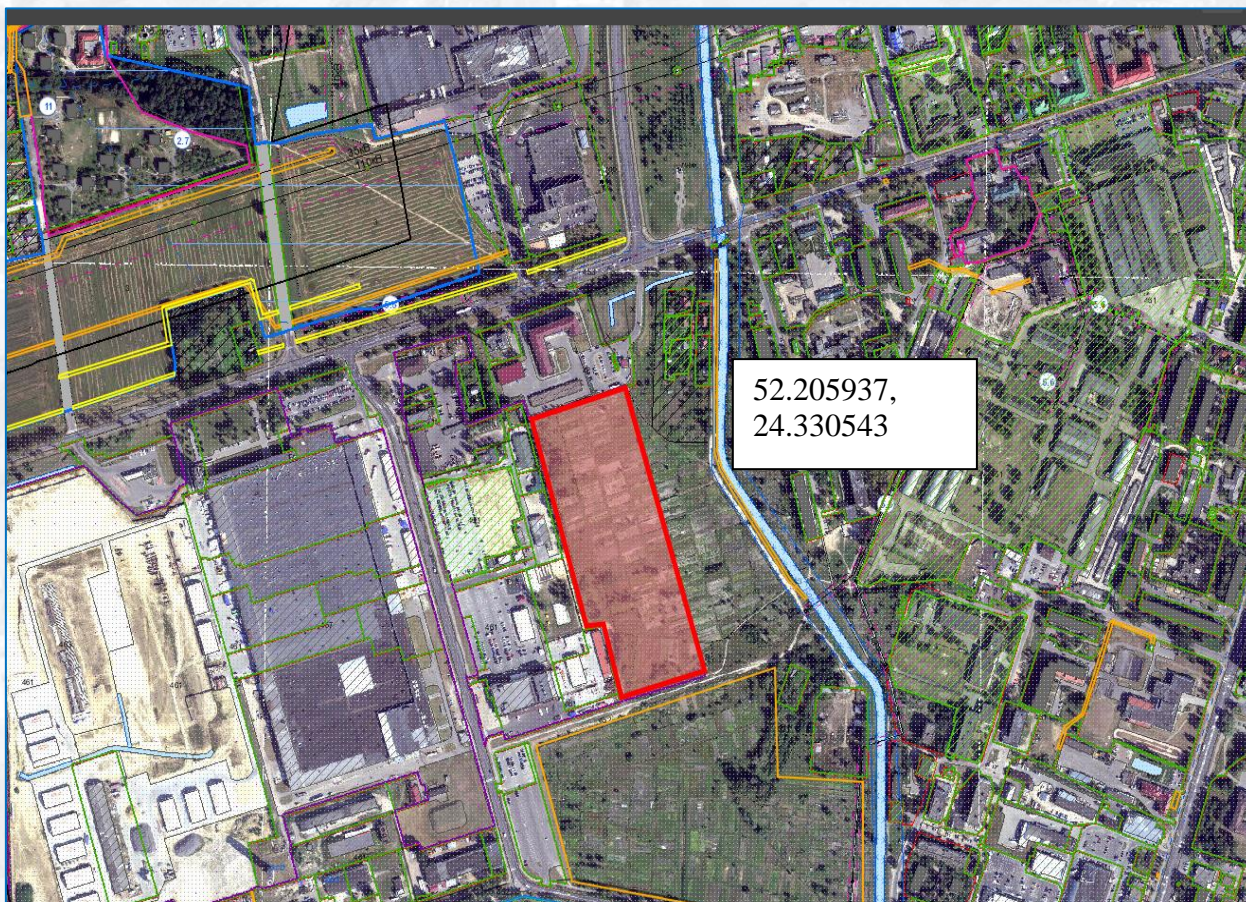
Проведены коммуникации.

Расстояние до трасс:

М1/Е30 – 3,6 км;

Гомель-Кобрин – 5 км.

Расстояние до железной дороги – 3 км.





2. Земельный участок, площадью 80,7256 га. На территории участка расположены ИООО «ВЕЛПАК-Кобрин», ИП «Д.С.Т.».

Свободная площадь – 9,54 га.

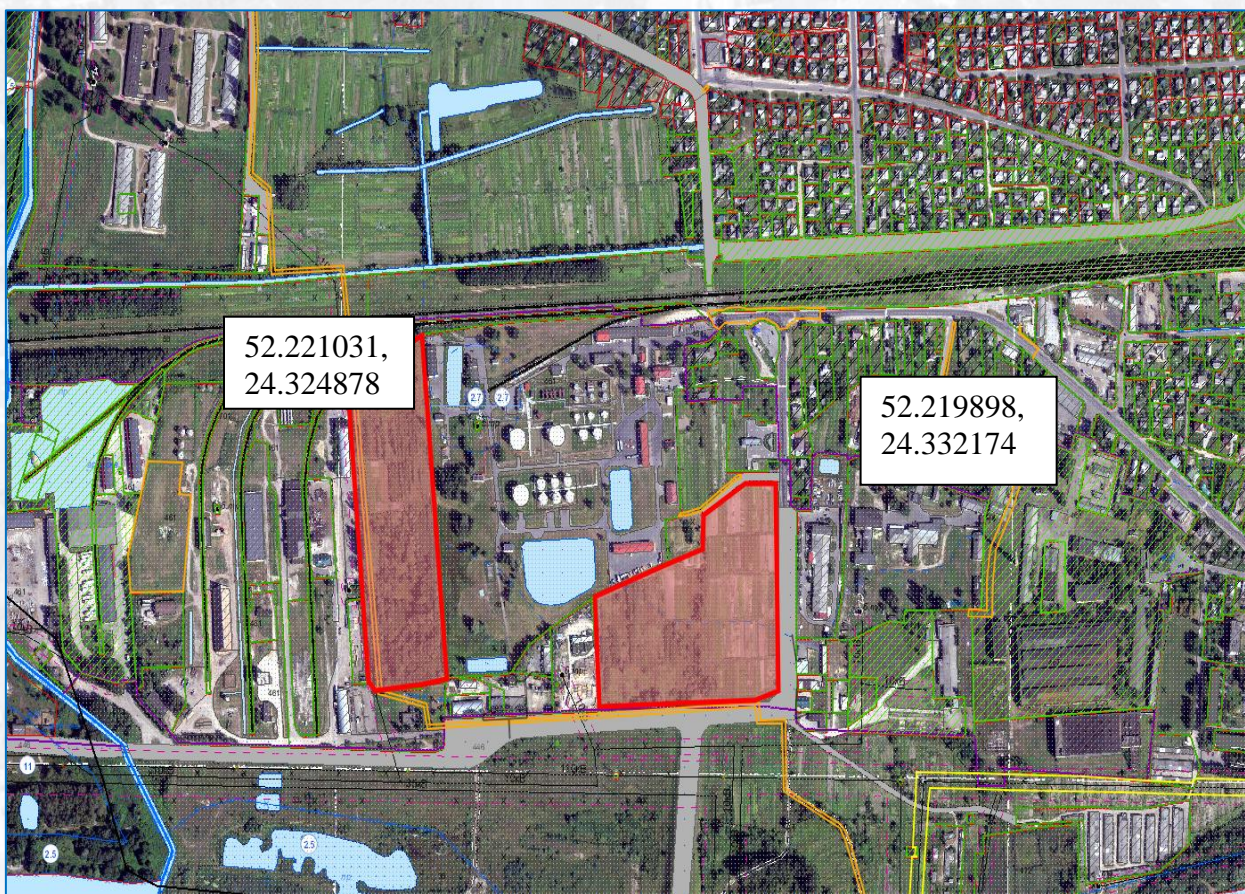
Подведен газ, водоснабжение (скважина), на расстоянии 500 м проходит железная дорога (погрузочно-разгрузочная станция).

Расположена ПС 110/10 кВ «Кобрин-Восточная».

Расстояние до трасс:

М1/Е30 – 0,5 км;

Гомель-Кобрин – 0 км.





3. Земельный участок, площадью 203,44 га. На территории участка расположены ОАО «КИЗ «СИТОМО», частное предприятие «МРПи».

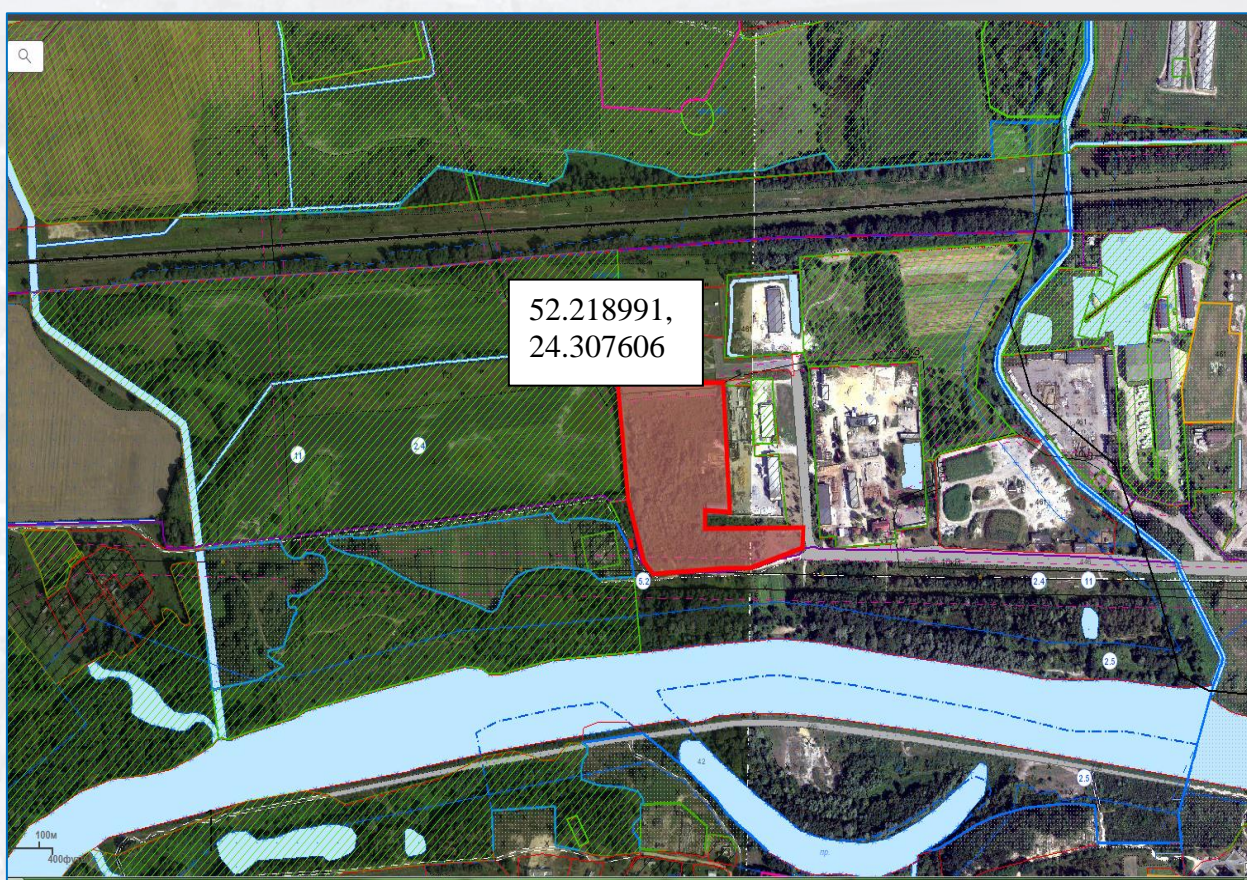
Свободная площадь – 14,63 га.

Проведены коммуникации.

Расстояние до трасс:

М1/Е30 – 3,7 км;

Гомель-Кобрин – 5,2 км.





ПЕРЕЧЕНЬ открытых акционерных обществ с долей собственности Кобринского района, акции которых предлагаются инвесторам для приобретения в 2023 году

Наименование открытых акционерных обществ	Доля в уставном фонде, %	Доля в уставном фонде, предлагаемая для продажи, %
Открытое акционерное общество (далее – ОАО) ОАО «Кобрин-Дизайн»	94,59	75,0
ОАО «Универмаг «Кобрин»	88,74	88,74

ОАО «Кобрин-Дизайн» - промышленное предприятие Кобринского района. Расположено по адресу: Брестская обл., г. Кобрин, пер. Островлянский 8 «А», сайт: www.kobrin-dizain.by. Производственная база предприятия занимает площадь 2,2050 га. На предприятии имеется оборудование, необходимое для полного цикла деревообработки, от распиловки древесины до отделки готовой продукции. Для изготовления продукции применяется как местное сырье, так и импортные комплектующие.

Основными видами деятельности ОАО «Кобрин-Дизайн» является выпуск оконных и дверных блоков из дерева.

ОАО «Универмаг «Кобрин». Расположено по адресу: г. Кобрин, ул. Ленина, 11. Основным видом деятельности предприятия является розничная торговля.



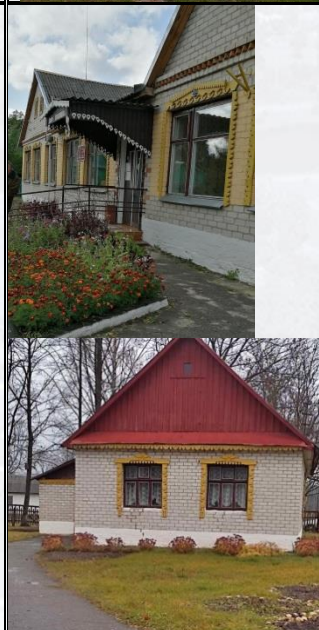
Кобринский районный исполнительный комитет изучает спрос и принимает предложения по вовлечению в хозяйственный оборот недвижимого имущества (аренда, продажа, безвозмездная передача)	
<p>Аренда, продажа, безвозмездная передача Здание клуба Кобринский район, Киселевецкий сельсовет, дер. Болота, ул. Комсомольская, 1 Отдел культуры Кобринского райисполкома, тел. 8 (01642) 3-45-45 Год постройки 1952 Общая площадь 155,0 кв.м. Площадь земельного участка 0,2858 га</p>	
<p>Аренда, продажа, безвозмездная передача Здание дома культуры Кобринский район, Новоселовский сельсовет, дер. Бельск, ул. Советская, 42 Отдел культуры Кобринского райисполкома, тел. 8 (01642) 3-45-45 Год постройки 1968 Общая площадь 1061,9 кв.м. Площадь земельного участка 0,3364 га</p>	
<p>Аренда, продажа, безвозмездная передача Здание сельского дома культуры Кобринский район, Дивинский сельсовет, дер. Леликово, ул. Советская, 37 Отдел культуры Кобринского райисполкома, тел. 8 (01642) 3-45-45 Год постройки 1988 Общая площадь 1530,1 кв.м. Площадь земельного участка 0,4827 га</p>	
<p>Продажа, безвозмездная передача Здание клуба Кобринский р-н, дер. Плянта, ул. Центральная, 176 Отдел культуры Кобринского райисполкома, тел. 8 (01642) 3-45-45 Год постройки 1964 Общая площадь 585,6 кв.м. Площадь земельного участка 0,40875 га</p>	



Аренда, продажа, безвозмездная передача
Здание школы и здание сарая
Кобринский район, дер. Леликово, ул. Советская, 44
Отдел по образованию Кобринского райисполкома,
тел. 8 (01642) 3-43-45
Общая площадь: 2633,9 и 80,3 кв.м.
Площадь земельного участка 2,2804 и 0,3222 га
соответственно



Аренда, продажа, безвозмездная передача
Здание школы, здание столовой
Кобринский р-н, Остромичский с/с,
д. Запруды, ул. Школьная, д. 7А
Отдел по образованию Кобринского райисполкома,
тел. 8 (01642) 3-43-45
Год постройки: 1986 и 1971 соответственно
Общая площадь: 629,8 и 104,9 кв.м.
Площадь земельного участка 1,4208 га



Аренда, продажа, безвозмездная передача
Здание детского сада
Кобринский р-н, Дивинский с/с, д. Хабовичи,
ул. Ленина, 6
Отдел по образованию Кобринского райисполкома,
тел. 8 (01642) 3-43-45
Год постройки 1976
Общая площадь 324,0 кв.м.
Площадь земельного участка 0,5781 га



Аренда, продажа, безвозмездная передача
Здание спорткомплекса
Кобринский р-н, Дивинский с/с,
аг. Ореховский, ул. Ленина, 16
Отдел по образованию Кобринского райисполкома,
тел. 8 (01642) 3-43-45
Год постройки 1984
Общая площадь 340,4 кв.м.
Площадь земельного участка 0,1090 га
Здание требует капитального ремонта.





<p>Аренда Здание магазина г. Кобрин, ул. Советская, 113/1 Учреждение здравоохранения «Кобринская центральная районная больница», тел. 8 (1642) 4-04-84 Общая площадь 709,7 кв.м. Арендная плата в месяц 2878,54 руб.</p>	
<p>Аренда, продажа, безвозмездная передача Здание бани Кобринский район, аг. Оса, ул. Луговая, 4А Государственное предприятие "Кобринское ЖКХ", тел. (01642) 2-20-79 Год постройки 1968 Общая площадь 163,8 кв.м. Площадь земельного участка 0,1012 га</p>	
<p>Аренда, продажа, безвозмездная передача Здание бани Кобринский р-н, дер. Дубины, ул. Молодежная, 2А Государственное предприятие "Кобринское ЖКХ", тел. (01642) 2-20-79 Год постройки 1980 Общая площадь 138,5 кв.м. Площадь земельного участка 0,1078 га Начальная цена продажи – одна базовая величина*</p>	
<p>Аренда, продажа, безвозмездная передача Здание бани Кобринский район, дер. Бельск, ул. Ленина, 48А Государственное предприятие "Кобринское ЖКХ", тел. (01642) 2-20-79 Год постройки 1975 Общая площадь 240,2 кв.м. Площадь земельного участка 0,1559 га Начальная цена продажи – одна базовая величина*</p>	
<p>Аренда, продажа, безвозмездная передача Здание бани Кобринский район, дер. Грушево, ул. Советская, 61А Государственное предприятие "Кобринское ЖКХ", тел. (01642) 2-20-79 Год постройки 1970 Общая площадь 178,3 кв.м. Площадь земельного участка 0,0867 га Начальная цена продажи – одна базовая величина*</p>	



Аренда, продажа, безвозмездная передача
Здание котельной,
Брестская область, Кобринский район,
Повитьевский с/с, 2В, юго-западнее д. Повитье,
Повитьевский сельский исполнительный комитет
тел. (01642) 79 2 35
Год постройки 1989
Общая площадь 557,6 кв.м.
Площадь земельного участка 0,1954 га
**Начальная цена продажи – одна базовая
величина***



Аренда, продажа, безвозмездная передача
Здание мазутного хозяйства, Брестская область,
Кобринский район, Повитьевский с/с, 2Г, юго-
западнее д. Повитье
Повитьевский сельский исполнительный комитет
тел. (01642) 79 2 35
Год постройки 1989
Общая площадь 195,5 кв.м.
Площадь земельного участка 0,2995 га
**Начальная цена продажи – одна базовая
величина***





ИНВЕСТИЦИОННЫЕ ИДЕИ

«Выращивание индеек»

Кобринский район, Дивинский сельсовет, агрогородок Повить.

Площадь земельного участка - 12,1689 га.

Капитальные строения: благоустройство складской группы аэродрома (S=508,6 кв.м.), взлетно-посадочная полоса (протяженность 401,6 км.) подъездная дорога к аэродрому (протяженность 99,2 м).



Необходимая сумма инвестиций: от 500 тыс. долларов США.

Срок окупаемости: 4 года.

Конечный продукт: мясо индеек, яйца, индюшата для последующей реализации



Высокая прибыльность при небольшом количестве затрат; Производство окупается через 2-5 лет успешной работы; Одна несушка способна дать 80–100 яиц; Низкая производственная стоимость одного килограмма мяса индейки при высокой стоимости мяса на продажу

Республика Беларусь, Брестская область,

г. Кобрин, пл. Ленина, 3

Тел.: +375 1642 3 88 04; +375 1642 3 18 75

Факс: +375 1642 3 00 77

E-mail: kbr-econom@brest.by





«Выращивание голубики высокой на территории Кобринского района»



Наличие подходящего участка площадью 25 га, расположенного в Кобринском районе Брестской области, 3 км западнее аг. Лука Остромичского сельсовета.
Способ предоставления земельного участка - аренда.

Производимая продукция: ягода голубики высокой свежая.

Форма участия инвестора: создание нового предприятия.

Срок окупаемости проекта: 6 лет.

Необходимая сумма инвестиций: 370 тыс. долл. США.

Основные потребители – Республика Беларусь, Российская Федерация, страны Европейского Союза

Растущий спрос на мировом рынке на экологически чистую продукцию

Раннее вступление в стадию плодоношения (на третий год после посадки), высокая продуктивностью в первый урожайный год (250 г ягод с куста)



Республика Беларусь, Брестская область, г. Кобрин, пл. Ленина, 3

Тел.: +375 1642 3 88 04; +375 1642 3 18 75

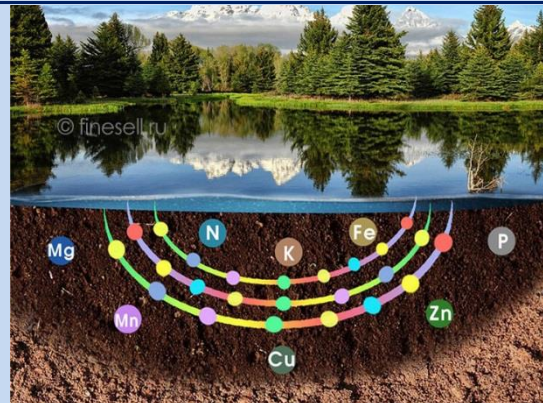
Факс: +375 1642 3 00 77

E-mail: kbr-econom@brest.by



«Добыча и переработка сапропеля»

Кобринский район, деревня
Леликово, оз. Свинорейка.
Площадь водной глади – 17,03 га
Глубина залегания – до 10 м.
Органика – 40-79%;
Зола – 2-19%;
Натрий (N) – 0,6-3,4%;
Калий (CaO) – 2,7-33,5%;
Фосфор (P₂O₅) – 0,14-0,27.



Необходимая сумма инвестиций: от 1 млн. долл. США.

Срок окупаемости: 3 года.

Конечный продукт: органические удобрения, подкормка для животных.



Инфраструктура:

- грунтовая подъездная дорога;
- 47 км от автодороги М-1/Е30 (Брест (Козловичи) – Минск - граница РФ);
- 8 км от автодороги Р127 (Кобрин-граница Украины (Дивин)).

Сапропелевые удобрения — уникальный продукт, единственное органическое удобрение, применяемое для коренного улучшения (рекультивации) и санации почвы. Может быть использован в качестве подкормки для животных.

Потребителями готовой продукции из сапропеля могут быть аграрные комплексы, животноводческие хозяйства, птицефабрики, личные подсобные хозяйства.

Отсутствие рисков, так как имеется постоянный спрос на удобрения и подкормку для животных.

Республика Беларусь, Брестская область,
г. Кобрин, пл. Ленина, 3
Тел.: +375 1642 3 88 04; +375 1642 3 18 75
Факс: +375 1642 3 00 77
E-mail: kbr-econom@brest.by





«Выращивание клюквы и ее последующая шоковая заморозка»



Наличие подходящего участка площадью до 200 га, расположенного в Кобринском районе, Брестской области, д. Кустовичи, Городецкого сельсовета.

Карьеры, полученные в результате добычи торфа, можно рассматривать как потенциальный комплекс клюквенных чековых полей.

Необходимая сумма инвестиций: от 1 млн. долл. США (в зависимости от масштаба).

Урожайность: от 5 до 15 тонн ягод с одного гектара.

Продукты шоковой заморозки лучше сохраняют свои качества при длительном хранении, чем продукты, подвергнутые обычной заморозке.

Высокий спрос на ягоды во всех странах мира.

Клюква – одна из самых полезных дикорастущих ягод.

В ягодах клюквы содержатся витамины С, РР, К, В1, В2, множество органических кислот, микро- и макроэлементы, флавоноиды, пектиновые, красящие, азотистые, дубильные вещества, фитонциды.

Клюква является мощным природным целебным средством.



Республика Беларусь, Брестская область, г. Кобрин, пл. Ленина, 3

Тел.: +375 1642 3 88 04; +375 1642 3 18 75

Факс: +375 1642 3 00 77

Е-mail: kbr-econom@brest.by



«Строительство кемпинга с подъездной дорогой и другими инженерными коммуникациями, включая автостоянку, на озере Каташи»

Одно из любимых мест отдыха, которое пользуется заслуженной популярностью благодаря чистой воде и песчаному пляжу в обрамлении хвойного леса.

Необходимо создание инфраструктуры туризма и благоустройство прилегающей территории.



Необходимая сумма инвестиций: от 2 млн. долларов США в зависимости от масштаба.



Инфраструктура:

- расположено в 8 км к юго-востоку от города Кобрин Брестской области, в 48 км к востоку от Бреста, в 16 км от автодороги М-1/Е30 (Брест (Козловичи) – Минск - граница РФ); у автодороги М12 Кобрин-Мокраны.

**Площадь земельного участка:
до 200 га.**

**Водоем имеет правильную форму,
ровное дно и пологие песчаные
берега.**

Озеро ждет своего хозяина!!!

Республика Беларусь, Брестская область,
г. Кобрин, пл. Ленина, 3
Тел.: +375 1642 3 88 04; +375 1642 3 18 75
Факс: +375 1642 3 00 77
E-mail: kbr-econom@brest.by



«Строительство кемпинга с подъездной дорогой и другими инженерными коммуникациями, включая автостоянку, на озере Бамовском»

Находится в 18 км от г. Кобрин. Одно из любимых мест отдыха кобринчан и гостей Кобринского района. Место пользуется заслуженной популярностью благодаря отдаленности от цивилизации и красивому пейзажу в обрамлении березовой рощи и хвойного леса, а также пролегающему рядом Королевскому каналу.



Необходимо создание инфраструктуры туризма и благоустройство прилегающей территории.

Новую жизнь голубой артерии – Королевскому каналу, даст развитие водного туризма, популярного в Европе. Поэтому путь, проложенный когда-то нашими предками, может стать важным звеном в интеграции Днепро-Бугского канала в европейскую воднотранспортную систему.

Речной маршрут Варшава — Брест — Пинск — Туров станет для любителей водных путешествий реальностью.



Водоем проточный, имеет округлую форму, ровное глубокое дно и пологие песчаные берега.

Необходимая сумма инвестиций: от 2 млн. долларов США в зависимости от масштаба.

Республика Беларусь, Брестская область,
г. Кобрин, пл. Ленина, 3
Тел.: +375 1642 3 88 04; +375 1642 3 18 75
Факс: +375 1642 3 00 77
E-mail: kbr-econom@brest.by



«Организация тепличного хозяйства для выращивания овощей закрытого грунта с котельными на газовом топливе»



Имеется несколько подходящих земельных участков
Брестская область, Кобринский район, Хидринский сельсовет, д. Патрики
Земли сельскохозяйственного назначения
Площадь земельного участка: до 29 га

Брестская область, Кобринский район, Хидринский сельсовет, урочище Богач
Назначение земель: земли запаса
Площадь земельного участка: до 25 га



Фрукты и овощи – незаменимые продукты ежедневного рациона каждого человека, поскольку они содержат в своем составе легко усвояемые углеводы, органические кислоты, азотистые вещества, минеральные соли и витамины.

Обеспеченность плодовоовощной продукцией – один из важнейших показателей полноценности рациона.

Сумма инвестиций: от 3 млн. долларов США.

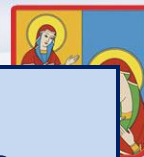
Республика Беларусь, Брестская область, г. Кобрин, пл. Ленина, 3

Тел.: +375 1642 3 88 04; +375 1642 3 18 75

Факс: +375 1642 3 00 77

Е-mail: kbr-econom@brest.by

Неограниченные рынки сбыта в страны Евразийского экономического союза, в том числе Российскую Федерацию



«Строительство многофункционального логистического центра»

Земельный участок расположен по адресу: Кобринский район, Хидринский сельсовет, урочище Богач.

Имеющаяся инфраструктура:

- грунтовая подъездная дорога;
- 2 км от автодороги М-1/Е30 Брест (Козловичи) – Минск гр. РФ (Редьки);
- 5 км от автодороги Р127 (Кобрин-граница Украины (Дивин);
- 10 км от автодороги Р2 (Столбцы-Ивацевичи-Бережа-Кобрин).



Перспективы создания логистического центра.

Создание современного логистического центра международного уровня позволит Кобринскому району привлекать товары для хранения и распределения, тем самым увеличивая транзитный поток товаров через Республику Беларусь.

ВЫКОПИРОВКА
из земельно-кадастрового плана
Кобринского района



Выкопировка изготовлена с Геопортала ЗИС

Масштаб 1:10000

Необходимая сумма инвестиций: 15 млн. долларов США в зависимости от масштаба.

**Республика Беларусь, Брестская область,
г. Кобрин, пл. Ленина, 3**

**Тел.: +375 1642 3 88 04; +375 16423 18 75
Факс: +375 1642 3 00 77**

E-mail: kbr-econom@brest.by



«Создание производства шоколадных батончиков и конфет с многослойной начинкой»



Кобринский район расположен вблизи основных автомобильных и ж/д дорог, имеется ж/д станция с возможностью выгрузки сырья и погрузки продукции в вагоны.

Спрос на шоколадные батончики и конфеты в шоколадной глазури является стабильным и имеет тенденцию к росту.

Производимая продукция:

- шоколадные батончики, глазированные натуральной горькой и молочной шоколадной глазурью, с корпусом из нуги и мягкой карамели;
- шоколадные батончики, глазированные натуральной горькой и молочной шоколадной глазурью, с корпусом из нуги, мягкой карамели, орехов и сухофруктов;
- глазированные шоколадной глазурью конфеты с корпусами из многослойной начинки: нуги с мягкой карамелью; марципановой массы; молочной нуги с карамелью и ядрами миндаля обжаренного, фундука обжаренного, арахиса обжаренного, кешью, с зерновыми продуктами и сухофруктами (мюсли-конфеты).

Форма участия инвестора: создание нового предприятия.

Срок окупаемости проекта: 6 лет.

Необходимая сумма инвестиций: 3 400 тыс. евро.

Основные потребители – Республика Беларусь, Российская Федерация

1. Высокий уровень качества продукции;
2. Использование отечественного сырья – сахар, патока, сиропы, злаки;
3. Ориентация на максимально широкие слои населения путем дифференциации выпускаемой продукции (широкий ассортиментный перечень продукции);
4. Оптимальные каналы товародвижения и конкурентные цены.
5. Ориентация на широкий круг потребителей с различным достатком и хорошим вкусом, которые заботятся о своем здоровье и культуре питания.



**Республика Беларусь, Брестская область, г. Кобрин, пл. Ленина, 3
Тел.: +375 1642 3 88 04; +375 1642 3 18 75 Факс: +375 1642 3 00 77
E-mail: kbr-econom@brest.by**



«ПРОИЗВОДСТВО МЕБЕЛЬНОГО ЩИТА»

Инициатор проекта: открытое акционерное общество «Кобрин-Дизайн».

Благодаря профессионально подобранному коллективу специалистов предприятие на протяжении более 20ти лет работает стабильно и отличается востребованностью производимой продукцией, и как результат – безупречная репутация и надежное партнерство.

На предприятии имеется все необходимое оборудование для полного цикла деревообработки, от распиловки круглого леса до отделки готовой продукции. Для изготовления продукции применяется как местное сырье, так и импортные комплектующие. Размещение производства планируется на территории свободной экономической зоны .



Актуальность проекта

Наличие на мировом рынке высокой потребности в исходных натуральных материалах для изготовления мебели в связи с прогнозируемым ростом глобального мебельного рынка. Мебельный щит – это древесный листовый материал прямоугольной формы, изготавливаемый методом склеивания отдельных деревянных брусков (ламелей), используемый для производства корпусной мебели, столешниц и подоконников, для оформления дверей, окон и лестниц.

Республика Беларусь, Брестская область,
г. Кобрин, пер. Островлянский, 8А (территория свободной
экономической зоны)

Тел.: +375 1642 9 19 89

Факс: +375 1642 9 26 36

Е-mail: dizain_kobrin@list.ru

Веб-сайт: kobrin-dizain.by





«На каяках по красотам Кобринщины»

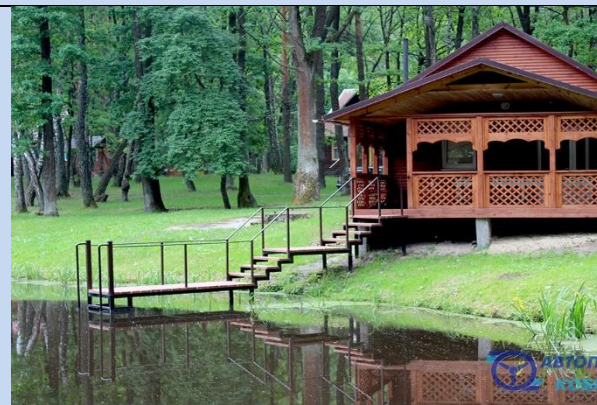
Каякинг — это прекрасная возможность человеку познать самого себя, приобщиться к природе, осознать себя её частью. Можно любоваться красотами на спокойной водной глади Бамовского озера и реки Мухавец.

Новую жизнь голубой артерии – Королевскому каналу, даст развитие водного туризма, популярного в Европе.



Актуальность проекта

Речной маршрут Оз. Бамовское по Королевскому каналу затем по р. Мухавец – Государственное учреждение «Детско-юношеская спортивная школа по гребным видам спорта г. Кобрина», – утро следующего дня сплав по р. Мухавец 10 км до базы отдыха «Салют»



Прогулочный каякинг обеспечит туристам, расслабление на лоне природы, получение удовольствия от созерцания водной глади, порции свежего речного воздуха. Этот вид отдыха пользуется всё возрастающей популярностью у туристов.

Необходимая сумма инвестиций: от 35 000 долларов США в зависимости от масштаба.

Республика Беларусь, Брестская область,
г. Кобрин, пл. Ленина, 3

Тел.: +375 1642 3 88 04; +375 1642 3 18 75

Факс: +375 1642 3 00 77

Е-mail: kbr-econom@brest.by



ГОСУДАРСТВЕННО-ЧАСТНОЕ ПАРТНЕРСТВО

На территории Кобринского района планируются к реализации следующие инфраструктурные проекты, обладающие потенциалом для реализации на принципах государственно-частного партнерства:

- замена аттракционов в коммунальном культурно-развлекательное УП «Парк им. А.В. Суворова»;
- строительство мусороперерабатывающего завода.

ЗЕМЕЛЬНЫЕ УЧАСТКИ

- в соответствии с Декретом Президента Республики Беларусь от 6 августа 2009 г. №10 «О создании дополнительных условий для осуществления инвестиций в Республике Беларусь»:

Местоположение участка	Ориентировочная площадь участка, га	Цели возможного использования участка	Имеющаяся инфраструктура (водоснабжение, газоснабжение, электроснабжение, транспортное сообщение (авто, ж/д транспорт))
г. Кобрин, ул. Северная*	6,0	Строительство производственного объекта	Возможность подключения электричества, водоснабжения, газоснабжения, асфальтированный подъезд, рядом ж/д Брест – Гомель
г. Кобрин, ул. Калинина**	0,8	Строительство производственного объекта	Возможность подключения электричества, водоснабжения, газоснабжения, асфальтированный подъезд

ул. Северная*

ул. Калинина**





В Кобринском районе сформированы перспективные, в том числе индустриальные, площадки для строительства производственных и непроизводственных объектов, реализации инвестиционных проектов, полный перечень которых размещен на странице сайта Кобринского района (<http://kobrin.brest-region.gov.by/>).