

THE INVESTMENT PASSPORT

КОБРИН



ИНВЕСТИЦИОННЫЙ
ПАСПОРТ



КОБРУН



225306 г. Кобрин, пл. Ленина, 3
Кобринский районный исполнительный комитет
Тел.: (+375 1642) 3-18-75, 3-88-04, 3-00-77
Моб. тел.: (+375 33) 644 56 05
E-mail: econom@kobrinrik.by
<http://kobrin.brest-region.gov.by/>
2026 год

ГЕОГРАФИЧЕСКОЕ ПОЛОЖЕНИЕ



ЛАТВИЯ



ЛИТВА



РОССИЯ

ПОЛЬША



УКРАИНА





ИСТОРИЯ КОБРИНСКОГО РАЙОНА



1287

*Первое упоминание о городе
Кобрине*



1589

*Кобрин получил самоуправление
на основе Магдебургского права и
собственный герб*



1794

*Войска А.В. Суворова разбили
передовые отряды повстанцев и
заняли Кобрин. Царским указом
пригородная усадьба
«Кобринский ключ» была
пожалована фельдмаршалу
Суворову, где он жил в
1797 - 1800 годах.*



1812

*В Кобрине русская армия
одержала первую крупную победу
над наполеоновскими войсками.
К 100-летию этого события в
Кобрине установлен памятник
русским воинам.*

ИНВЕСТИЦИОННЫЙ ПАСПОРТ



КОБРИН



1845 *Кобрин, как один из уездов Гродненской губернии, получает новый герб – соха в зеленом поле*



1882 *Открылось движение на участке Полесской железной дороги «Пинск-Жабинка».*



1921 *Кобрин по Рижскому мирному договору перешел в состав Польши. Реорганизованный Кобринский повят вошел в состав Полесского воеводства.*



1944 *По окончании 2-й мировой войны Кобрин освободили воины 12 гвардейской Пинской Краснознаменной и 212 Кричевской стрелковых дивизий.*



1963 *Кобрин - город областного подчинения.*



2004 *Указом Президента Республики Беларусь утвержден новый герб и флаг Кобрина и Кобринского района. На гербе – на голубом поле щита – изображения Младенца Иисуса Христа, Пречистой Девы Марии и Праведной Анны.*



СОВРЕМЕННЫЙ КОБРИН

Кобринский район – один из крупнейших регионов не только в области, но и в республике, расположен в юго-западной части Брестской области. Площадь района – 204 тыс. га, протяженность с юга на север – 61 км, с запада на восток – 51 км.

В районе насчитывается 162 населенных пункта с численностью населения 80,6 тысячи человек, из которых 52,2 тысячи человек проживают в городе Кобрине.

Район имеет **выгодное географическое расположение** - близость областного центра (Брест), а также границ с Республикой Польша и Украиной. Имеется в наличии необходимая **инфраструктура** автомобильного, железнодорожного, водного, трубопроводного сообщения. По территории района проходят две линии Белорусской железной дороги с запада на восток и с запада на северо-восток. Район пересечен автомобильными дорогами Минского, Гомельского, Гродненского, Брестского и Ковельского направлений. Протяженность автомобильных дорог в районе – 958,9 км (в том числе в городе – 199,6 км), в том числе с усовершенствованным покрытием – 636,5 км (в том числе в городе – 139,4 км). По территории района проходит нефтепровод «Дружба» и 3 нити газопровода.

На территории Кобринского района находятся 6 участков **свободной экономической зоны «Брест»** общей площадью 428 га, предлагаемых инвесторам.

В Кобринском районе **14 агрогородков**: Остромичи, Стригово, Буховичи, Оса, Киселевцы, Пески, Городец, Дивин, Ореховский, Батчи, Новоселки, Лука, Повитье, Хидры.

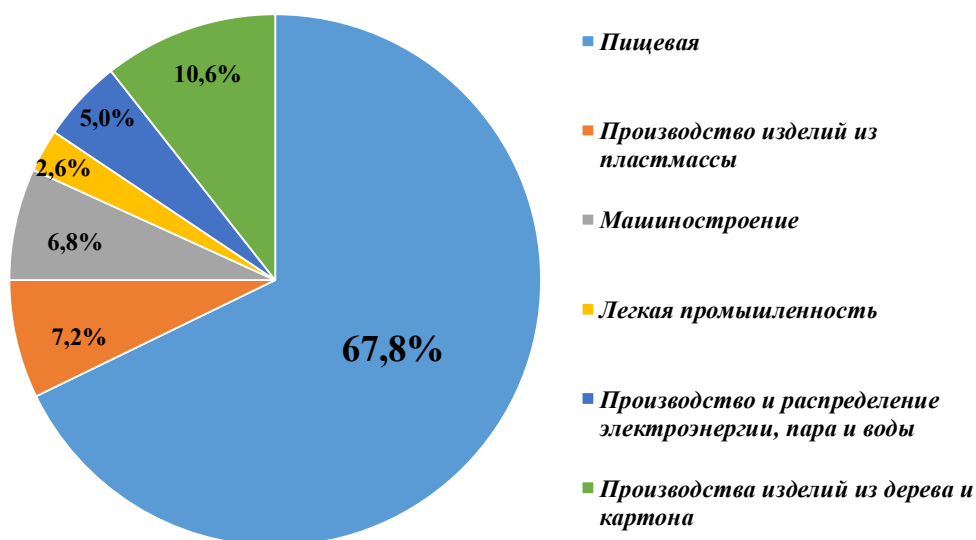
В **системе образования** функционируют: учреждения дошкольного образования - 22 (в т.ч. 2 ведомственных), учреждения общего среднего образования - 32, учреждения специального образования – 2, учреждения дополнительного образования детей и молодежи – 2, социально-педагогическое учреждение – 1, воспитательно-оздоровительное учреждение образования – 1 (оздоровительный лагерь «Волна-Любань Кобринского района»), государственное учебно-методическое учреждение «Кобринский районный учебно-методический кабинет».



Кобринский район относится к промышленно-аграрным регионам: в экономике региона доминируют промышленность (60,2% выручки района), сельское хозяйство (25,7%), строительство (4,6%), торговля (6,6%), транспорт (1,4%).

В структуре промышленного производства района преобладает пищевая промышленность (67,8% в объеме промышленного производства), производство изделий из бумаги и картона (10,6%), производство изделий из пластмассы (7,2%), машиностроение (6,8%), снабжение электроэнергией, газом, паром, горячей водой и кондиционированным воздухом (5,0%), легкая промышленность (2,6%).

Структура промышленности



Промышленный комплекс Кобринского района представлен 19 предприятиями, в том числе 3 - республиканского подчинения, 7 - местного, 9 - без ведомственного подчинения. Валообразующими предприятиями района являются ОАО «Кобринский маслодельно-сыродельный завод», СООО «ПП Полесье», ПУП «Брестские традиции», ИООО «ВЕЛПАК-Кобрин».

Современный Кобрин – развитый промышленный центр, где сосредоточены предприятия легкой и пищевой промышленности, машиностроения и металлообработки, производства пластмассовых изделий, строительные, связи, железнодорожного и автомобильного транспорта, коммунального хозяйства и бытового обслуживания, учреждения образования, культуры и здравоохранения.



Промышленные предприятия Кобринского района **КОБРИН**

ОАО «Кобринский маслодельно-сыродельный завод»
225304, Брестская область, г. Кобрин, ул. Советская, 128
e-mail: sec@kobrincheese.com



Одно из градообразующих предприятий Кобринского района, имеющее 85-летний опыт работы. Основной вид деятельности: переработка молока, кроме консервирования, и производство сыров. Ассортиментная линейка включает в себя около 150 видов молочной продукции: сыры твердые, плавленые, масло сливочное, майонезы, горчица, цельномолочная продукция (молоко, кефир, сметана, творог), мороженое, заменитель цельного молока.

Филиал ОАО «Берестейский пекарь» Кобринский хлебозавод
225304, Брестская область, г. Кобрин, ул. Советская, 130
e-mail: info@kxz.by



Предприятие по производству хлебобулочных и кондитерских изделий. Хлебобулочные изделия представлены подовыми, пшеничными и ржаными хлебами, сдобной и булочной продукцией. Кондитерские изделия представлены широким ассортиментом тортов, пирожных, пряников, печенья, мучных сладостей.



ПУП «Брестские традиции»
225880, Брестская область, Кобринский район,
Гомельское шоссе, 3 км
e-mail: reception-tradition@brestmk.by



Основным направлением производственной деятельности предприятия является переработка мясной продукции. Ассортимент включает порядка 100 наименований продукции. Предприятие ежемесячно осуществляет производство около 3000 тонн готовой продукции.

СООО «ПП «Полесье» (резидент СЭЗ «Брест»)
225304, Брестская область, г. Кобрин,
ул. Советская, 141 e-mail: office@polesie-toys.com



СООО «ПП «Полесье» является одним из крупнейших производителей детских игрушек из пластмассы не только на территории Республики Беларусь и СНГ, но и среди стран Западной Европы.

Предприятие осуществляет выпуск около 5000 наименований продукции - высококачественных детских пластмассовых игрушек из экологически безопасных материалов с использованием передовых технологий и продукцию хозяйственно-бытового назначения.



ОАО «САЛЕО-Кобрин»
225304, Брестская область, г. Кобрин, ул. Советская, 109
e-mail: saleo-kobrin@yandex.by



На ОАО «САЛЕО-Кобрин» освоен выпуск порядка 1100 типоразмеров гидроцилиндров к автомобилям МАЗ, тракторам МТЗ, фронтальным погрузчикам, различной дорожно-строительной технике и сельхозмашинам. Качество гидроцилиндров соответствует самым высоким требованиям, благодаря использованию новых технологий и материалов уплотнений, компьютерному проектированию, применению станков с ЧПУ, современному испытательному оборудованию и высокоэффективной системе контроля.

ОАО «Кобринагромаш»
225301, Брестская область, г.Кобрин, ул. Дзержинского, 78
e-mail: k-agromash@mail.ru



ОАО «Кобринагромаш». Производимая продукция - жгуты проводов для автотракторного оборудования, кабельная продукция, запасные части к сельскохозяйственной технике.

ИНВЕСТИЦИОННЫЙ ПАСПОРТ



КОБРИН

ОАО «Грушевский ремонтно-механический завод»
225885, Брестская область, Кобринский район,
дер. Грушево, ул. Центральная, 2
e-mail: rmzgru@tut.by



ОАО «Грушевский РМЗ» является единственным в республике держателем технических условий и производителем продукции для мелиоративной отрасли: затворов и подъемников для гидромелиоративных сооружений, которые удерживают воду

ОАО «Кобринский инструментальный завод «СИТОМО»
225305, Брестская область, г. Кобрин, ул. Пролетарская, 127
e-mail: sitomo@brest.by



ОАО «КИЗ «СИТОМО» является единственным в республике специализированным предприятием по изготовлению слесарно-монтажного инструмента (более 100 наименований ручного инструмента и наборов самой разной комплектации). Инструмент марки «СИТОМО» изготавливается из специальной инструментальной, хромистой и хромованадиевой стали, термообработан и защищен различными видами гальванопокрытий.

ИНВЕСТИЦИОННЫЙ ПАСПОРТ



КОБРИН

ОАО «Кобрин-Дизайн»
225306, Брестская область, г. Кобрин, пер. Островлянский, 8а
e-mail: priem@kobrindizain.by



Основными видами деятельности предприятия является выпуск столярных изделий – оконных и дверных блоков из дерева. Вся выпускаемая продукция сертифицирована. Для изготовления продукции применяется как местное сырье, так и импортные комплектующие.

Филиал ОАО «Моготекс» в г. Кобрине
225306, Брестская область, г. Кобрин, ул. Ленина, 6
e-mail: kobrin@mogotex.com



Филиал ОАО «Моготекс» в городе Кобрине образован в результате реорганизации ОАО «Швейная фирма «Лона» путём присоединения его к ОАО «Моготекс». Основной вид деятельности филиала - производство швейных изделий из давальческого сырья.

ИНВЕСТИЦИОННЫЙ ПАСПОРТ



КОБРИН

ОАО «Ручайка» (резидент СЭЗ «Брест»)
225304, Брестская область, г. Кобрин, ул. Советская, 139
e-mail: market@ruchaika.by



ОАО «Ручайка» – единственный в Республике Беларусь и один из крупнейших в СНГ производитель таких импортозамещающих продуктов, как баннерный и тентовый материалы, материал для шахтной вентиляции, кровельная мембрана, материал для гидроизоляции.

ИООО «ВЕЛПАК-Кобрин»
225306, Брестская область, г. Кобрин, ул. Промышленная, 20
e-mail: info@welpack.by



ИООО «ВЕЛПАК-Кобрин». Основной вид деятельности - производство гофрированной бумаги и картона, бумажной и картонной тары.



ООО «БЕЛКЕИЗИНГ»

225306, Брестская область, г. Кобрин, ул. Северная, 124Г

e-mail: belcasing@inbox.ru



ООО «БЕЛКЕИЗИНГ» занимается обработкой кишечного сырья (калибровкой, метровкой, сортировкой). ООО «БЕЛКЕИЗИНГ» - первое и единственное в Республике Беларусь аттестованное и сертифицированное предприятие, специализирующееся на производстве натуральной колбасной оболочки для мясоперерабатывающих предприятий и населения.



ВНЕШНЕЭКОНОМИЧЕСКАЯ ДЕЯТЕЛЬНОСТЬ

Район обладает значительным экспортным потенциалом – около половины продукции, произведенной промышленными предприятиями района, экспортируется в страны ближнего и дальнего зарубежья.

Экспортные поставки товаров осуществляются в 29 стран ближнего и дальнего зарубежья.

Основными торговыми партнерами Кобринского района - Российская Федерация, Китайская Народная Республика и Казахстан.

Развитый сектор предпринимательства

На 1 января 2026 года в районе осуществляли деятельность 2745 субъектов малого и среднего предпринимательства, в том числе 761 юридических лиц, 1984 индивидуальных предпринимателя.

СЭЗ-Брест

На территории Кобринского района расположено 6 земельных участков свободной экономической зоны «Брест» общей площадью 428 га, предлагаемых инвесторам.

Резидентами СЭЗ «Брест» являются четыре предприятия, расположенные на территории Кобринского района – ОАО «Ручайка», ООО «ПП Полесье», ООО «БТВ-Агро», ОАО «Кобринский инструментальный завод «СИТОМО».

В отношении резидентов свободной экономической зоны устанавливается и действует специальный правовой режим, предусматривающий льготные условия для осуществления инвестиционной и предпринимательской деятельности.

Резидентами уплачивается ограниченный перечень налогов и сборов:

- налог на прибыль, полученную от реализации продукции собственного производства в рамках действия специального правового режима, не уплачивается первые 5 лет с даты объявления прибыли. По истечении пяти лет налог уплачивается по ставке, сниженной на 50 % от общеустановленной;



- налог на недвижимость не уплачивается. Освобождение предоставляется в квартале, если в непосредственно предшествовавшем ему квартале резидентом СЭЗ осуществлялась деятельность в рамках действия специального правового режима;

- арендная плата за земельные участки, предоставленные для строительства объектов резидентам СЭЗ, зарегистрированным после 1 января 2012 г., не взимается на период проектирования и строительства этих объектов, но не более пяти лет с даты указанной регистрации;

- резиденты освобождены от обязательной продажи выручки в иностранной валюте.

Таможенные преференции

На территории свободной экономической зоны «Брест» для каждого резидента СЭЗ по согласованию с Государственным таможенным комитетом Республики Беларусь определяется территория свободной таможенной зоны (СТЗ).

На территории СТЗ в установленном порядке производится таможенное оформление ввозимых иностранных товаров, а также вывозимых с ее территории товаров, являющихся продукцией собственного производства. Режим свободной таможенной зоны характеризуется следующими особенностями:

Существует единое таможенное пространство и режим свободной торговли в рамках Таможенного союза (ТС) между Республикой Беларусь, Российской Федерацией и Республикой Казахстан.

На территории СЭЗ «Брест» действует упрощенный порядок экспортно-импортных операций, что позволяет сократить затраты на таможенные платежи. Это создает дополнительные возможности при реализации инвестиционного проекта.

На территории СЭЗ «Брест» для каждого резидента определяется территория свободной таможенной зоны (СТЗ).

При ввозе на территорию СТЗ товаров (строительных материалов, техники, оборудования, сырья), предназначенных для реализации инвестиционного проекта, ввозные таможенные пошлины и налоги не взимаются.

При вывозе с территории СТЗ продукции собственного производства таможенные пошлины и налоги не взимаются с товаров, которые вывозятся за пределы территории стран ЕАЭС.



На территории Кобринского района размещены земельные участки СЭЗ «Брест», на которых возможна реализация инвестиционных проектов:

1. Земельный участок, площадью 13,4098 га. На территории участка расположено СООО «Полесье».

Свободная площадь – 6,6 га.

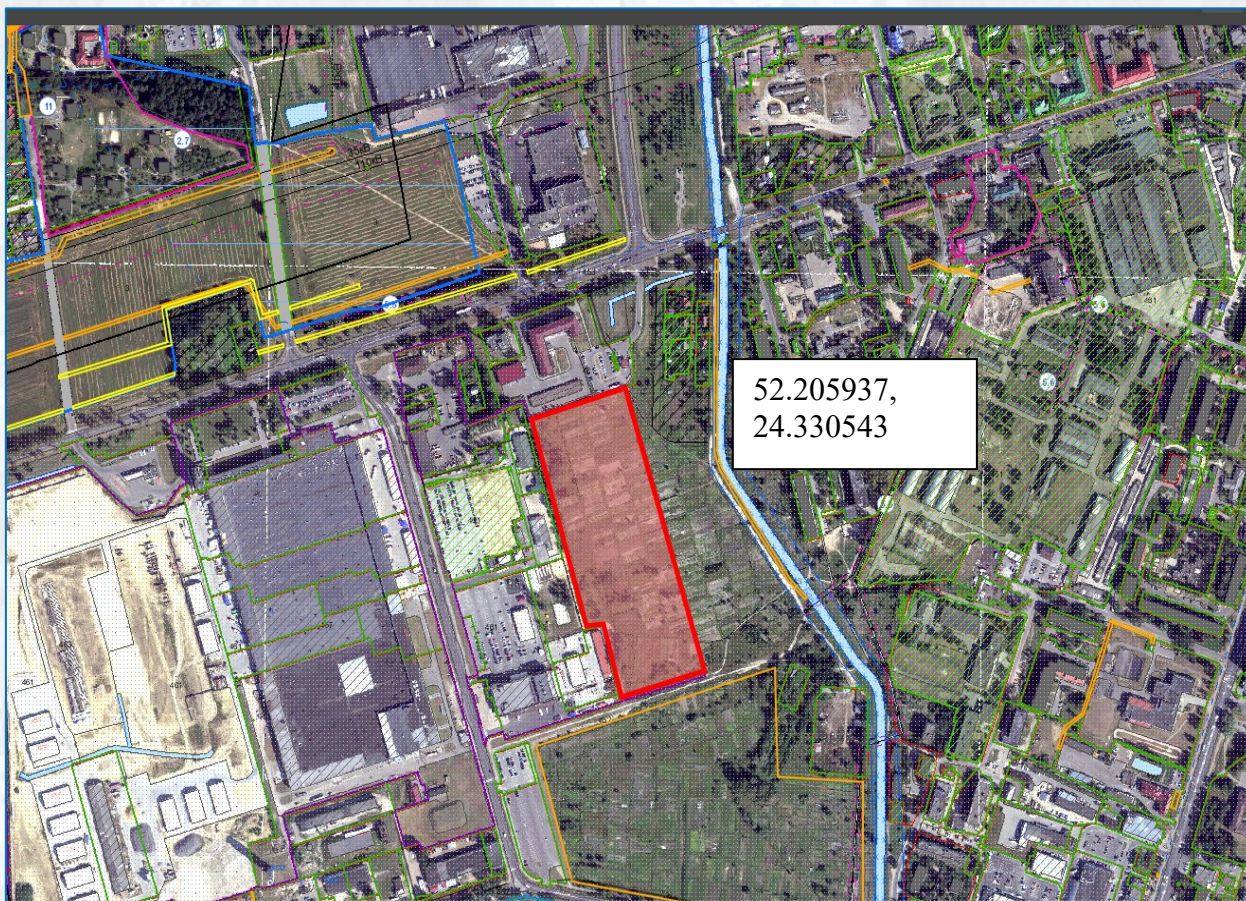
Проведены коммуникации.

Расстояние до трасс:

М1/Е30 – 3,6 км;

Гомель-Кобрин – 5 км.

Расстояние до железной дороги – 3 км.





2. Земельный участок, площадью 80,7256 га. На территории участка расположены ИООО «ВЕЛПАК-Кобрин», ИП «Д.С.Т.».

Свободная площадь – 9,54 га.

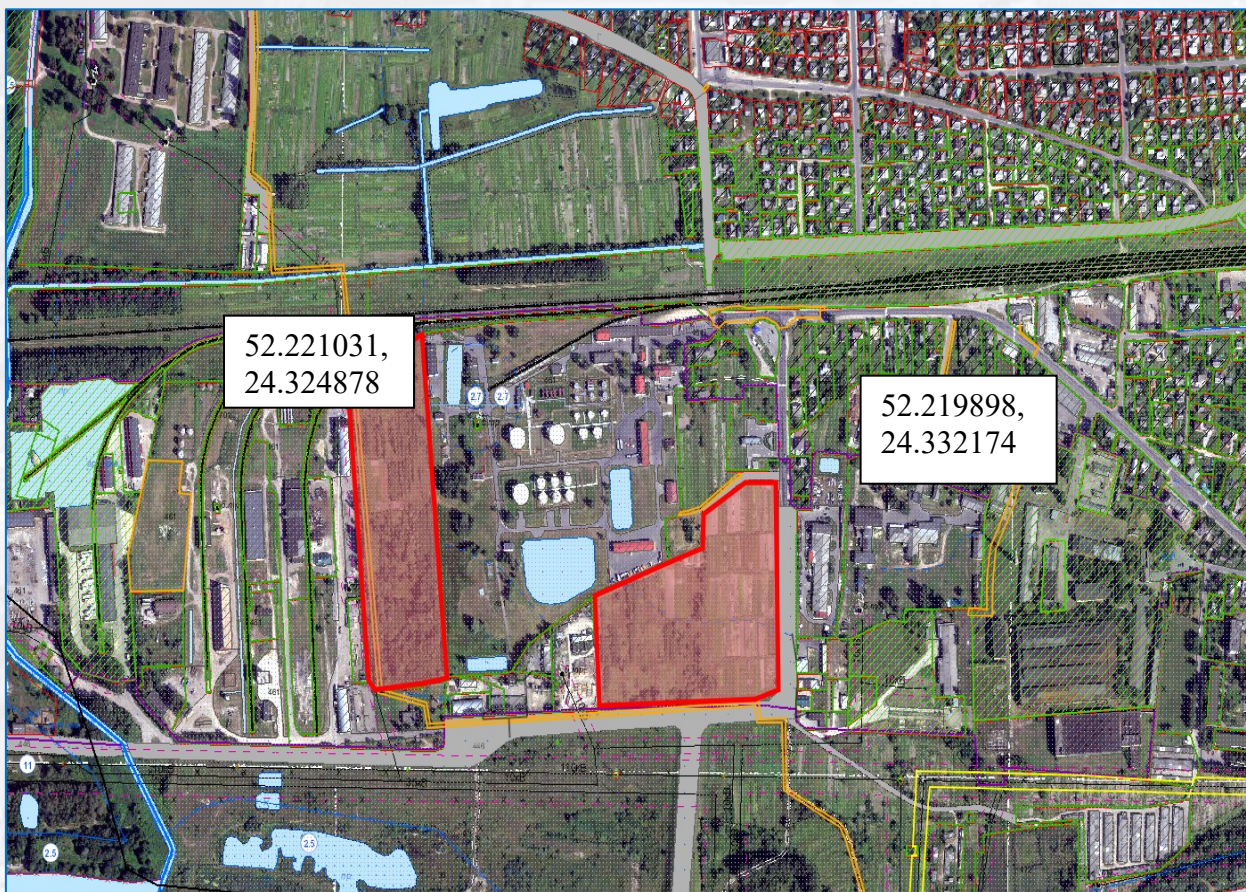
Подведен газ, водоснабжение (скважина), на расстоянии 500 м проходит железная дорога (погрузочно-разгрузочная станция).

Расположена ПС 110/10 кВ «Кобрин-Восточная».

Расстояние до трасс:

М1/Е30 – 0,5 км;

Гомель-Кобрин – 0 км.





3. Земельный участок, площадью 203,44 га. На территории участка расположены ОАО «КИЗ «СИТОМО», частное предприятие «МРПи».

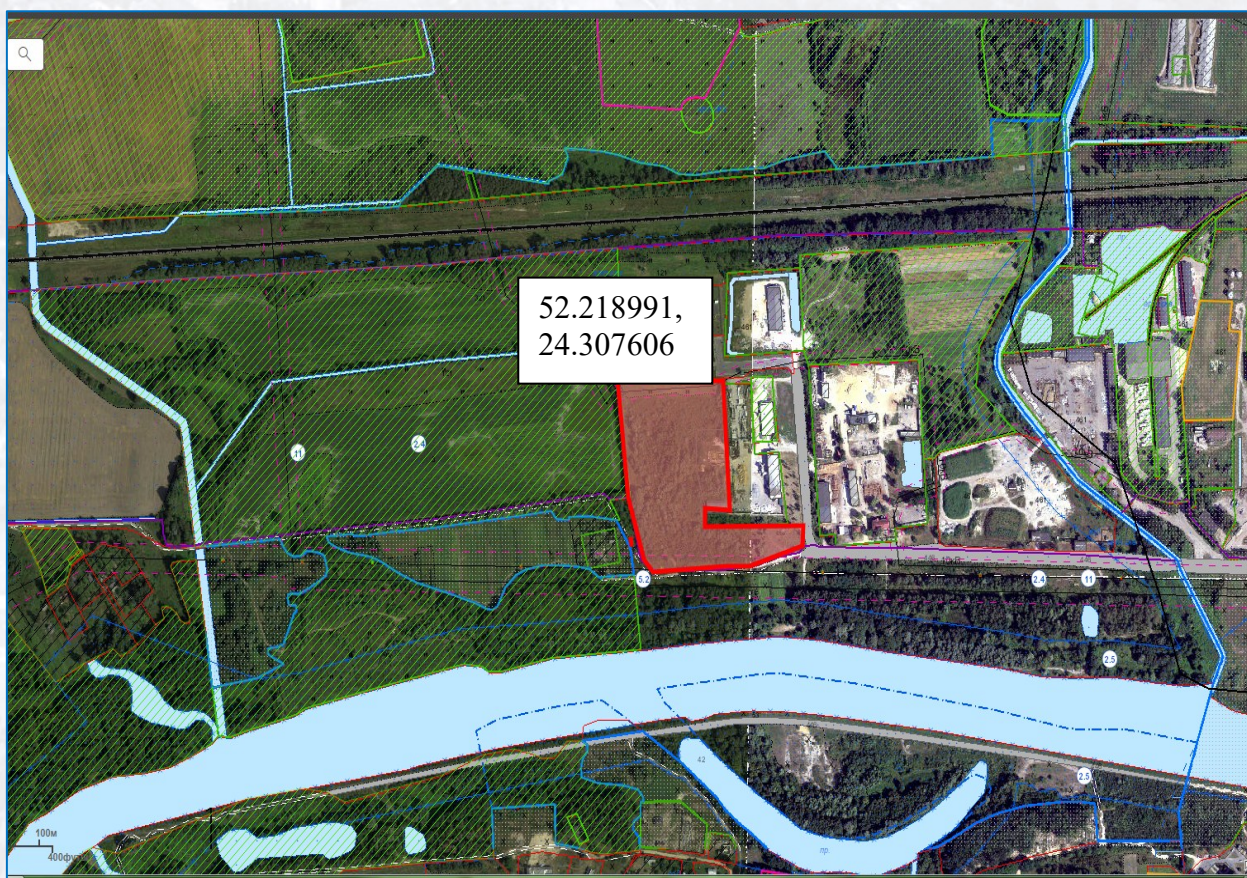
Свободная площадь – 14,63 га.

Проведены коммуникации.

Расстояние до трасс:

М1/Е30 – 3,7 км;

Гомель-Кобрин – 5,2 км.





Кобринский районный исполнительный комитет изучает спрос и принимает предложения по вовлечению в хозяйственный оборот недвижимого имущества (аренда, продажа, безвозмездная передача)

Аренда, продажа с условиями за 1 БВ, безвозмездная передача с условиями

Здание дома культуры

Кобринский район, Новоселовский сельсовет,
дер. Бельск, ул. Советская, 42
Отдел культуры Кобринского райисполкома,
тел. 8 (01642) 3-45-45
Год постройки 1968
Общая площадь 1068,1 кв.м.
Площадь земельного участка 0,3364 га



Аренда, продажа, безвозмездная передача с условиями

Здание сельского дома культуры

Кобринский район, Дивинский сельсовет,
дер. Леликово, ул. Советская, 37
Отдел культуры Кобринского райисполкома,
тел. 8 (01642) 3-45-45
Год постройки 1988
Общая площадь 1530,1 кв.м.
Площадь земельного участка 0,4827 га



Продажа, безвозмездная передача с условиями

Здание клуба

Кобринский р-н, дер. Плянта, ул. Центральная, 176
Отдел культуры Кобринского райисполкома,
тел. 8 (01642) 3-45-45
Год постройки 1964
Общая площадь 585,6 кв.м.
Площадь земельного участка 0,0875 га



Аренда, продажа, безвозмездная передача с условиями

Здание школы и здание сарая

Кобринский р-н, д. Леликово, ул. Советская, 44 и 44/2
Отдел по образованию Кобринского райисполкома, тел. 8
(01642) 3-43-45
Общая площадь: 2633,9 и 80,3 кв.м.
Площадь земельного участка 2,2804 и 0,3222 га
соответственно





Аренда, продажа, безвозмездная передача с условиями

Здание спорткомплекса

Кобринский р-н, Дивинский с/с,

аг. Ореховский, ул. Ленина, 16

Отдел по образованию Кобринского райисполкома,
тел. 8 (01642) 3-43-45

Год постройки 1984. Общая площадь 340,4 кв.м.

Площадь земельного участка 0,1090 га

Здание требует капитального ремонта.



Аренда, продажа, безвозмездная передача с условиями

Здание школы

Кобринский р-н, Остромичский с/с,

д. Шеметовка, ул. Коммунистическая, 13

Отдел по образованию Кобринского райисполкома,
тел. 8 (01642) 3-43-45

Год постройки 1952

Общая площадь 1151,5 кв.м. Площадь земельного участка 2,0016 га



Аренда, продажа, безвозмездная передача с условиями

Здание бывшего «Дома быта», Брестская область,
Кобринский район, Дивинский с/с, аг. Дивин,
ул. Октябрьская, 64

Дивинский селисполком, тел. (01642) 66 4 24

Год постройки 1990. Общая площадь 343,7 кв.м.

Площадь земельного участка 0,1028 га





ИНВЕСТИЦИОННЫЕ ИДЕИ

ОРГАНИЗАЦИЯ ТЕПЛИЧНОГО ХОЗЯЙСТВА ДЛЯ ВЫРАЩИВАНИЯ ОВОЩЕЙ ЗАКРЫТОГО ГРУНТА С КОТЕЛЬНЫМИ В КОБРИНСКОМ РАЙОНЕ



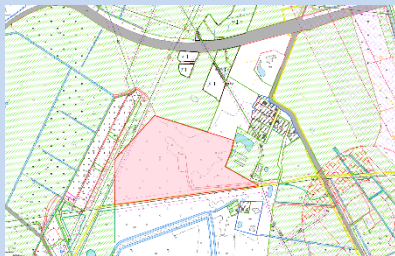
ЗЕМЕЛЬНЫЙ УЧАСТОК



до 29 га

Брестская область, Кобринский район, Хидринский сельсовет, д. Патрики, вблизи трасс М1 и М12

ЗЕМЕЛЬНЫЙ УЧАСТОК



до 29 га

Брестская область, Кобринский район, Хидринский сельсовет, урочище Богач
участок до 25 га вблизи трасс М1 и М12



Рядом расположена д. Патрики (около 700 чел.).
Коммуникации: ветка БелЖД - 12 км, электросеть - возможно подключение к существующей ЛЭП-35кВ (0,6 км), водопровод (возможно подключение, ближайшие сети на расстоянии 2 км)

Объем инвестиций от 3 млн. долл. США
Сбыт продукции в страны ЕАЭС

Тел.: +375 1642 3 88 04; +375 1642 3 18 75

[E-mail: econom@kobrinrik.by](mailto:econom@kobrinrik.by)



«Строительство многофункционального логистического центра»

Земельный участок расположен по адресу: Кобринский район, Хидринский сельсовет, урочище Богач.

Имеющаяся инфраструктура:

- грунтовая подъездная дорога;*
- 2 км от автодороги М-1/Е30 Брест (Козловичи) – Минск гр. РФ (Редьки);*
- 5 км от автодороги Р127 (Кобрин-граница Украины (Дивин);*
- 10 км от автодороги Р2 (Столбцы-Ивацевичи-Береза-Кобрин);*
- 0,6 км от возможного подключения к существующей ЛЭП-35кВ.*

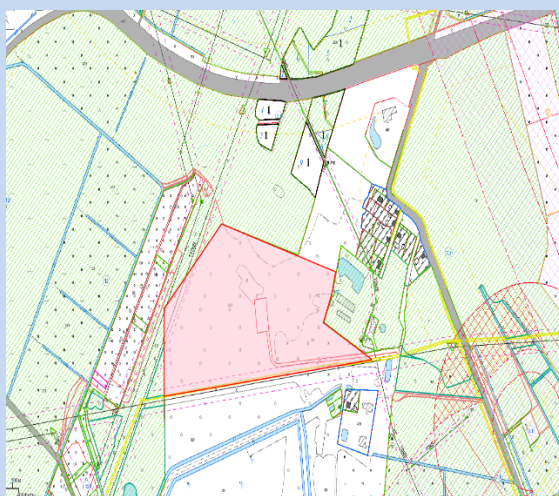
Рядом расположена гостиница «Бона» и деревня Патрики (численность жителей около 700 человек)



Перспективы создания логистического центра.

Данный земельный участок расположен на пересечении трасс М1 и М12, что будет способствовать обеспечению автомобильных перевозчиков качественными услугами по хранению и перегрузке товаров, обслуживанию грузового автотранспорта и водителей.

Создание современного логистического центра международного уровня позволит Кобринскому району привлекать товары для хранения и распределения, тем самым увеличивая транзитный поток товаров через Республику Беларусь.



***Необходимая сумма инвестиций:
15 млн. долларов США в зависимости от масштаба.***

**Республика Беларусь, Брестская область,
г. Кобрин, пл. Ленина, 3**

Тел.: +375 1642 3 88 04

+375 1642 3 18 75

Факс: +375 1642 3 00 77

E-mail: econom@kobrinrik.by



«Модернизация производства готовых изделий с ПВХ-покрытием» ОАО «Ручайка»



Цель проекта – производство маржинального и востребованного продукта - готовых изделий из текстильных ПВХ материалов и производство конкурентной продукции в цехе текстильных материалов, пропитанных ПВХ композициями за счет технической модернизации цеха.

Планируется выпуск готовых каркасно-тентовых конструкций, ангаров и (или) наметов к ним, прочих изделий из ПВХ материалов, а также сертифицированной кровельной мембраны повышенной плотности и материалов ПВХ архитектурного назначения со свойствами пожаробезопасности и морозостойкости.

Производимая продукция: кровельная мембрана повышенной плотности и материалы ПВХ архитектурного назначения, готовые изделия из текстильных ПВХ материалов (в преимуществе каркасно-тентовые конструкции)

Форма участия инвестора: внесение вклада в уставный фонд; приобретение предприятия как имущественного комплекса; совместное участие в реализации инвестиционного проекта; получение займа

Необходимая сумма инвестиций: потребность в инвестициях – 8,1 млн. руб., в том числе потребность в заемных средствах в объеме 7,9 млн. руб.

Капитальные затраты 7,7 млн. руб., в том числе СМР 1,3 млн. руб.

Основные потребители продукции – Республика Беларусь, Российская Федерация, страны ЕАЭС

ПРЕИМУЩЕСТВА:

- выгодное географическое расположение (в черте города);
- нахождение предприятия в СЭЗ «Брест»
- производство маржинального и востребованного продукта



Республика Беларусь, Брестская область, г. Кобрин, ул. Советская, 139-7

Телефон раб.: +375 1642 3 83 02

Факс: +375 1642 3 83 54

E-mail: info_ptf@ruchaika.by

Веб-сайт: <https://ruchaika.by/>



ГОСУДАРСТВЕННО-ЧАСТНОЕ ПАРТНЕРСТВО

Проект государственно-частного партнерства: «Замена аттракционов в коммунальном культурно-развлекательном УП «Парк им. А.В. Суворова»



Государственный орган-инициатор проекта:	<i>Кобринский районный исполнительный комитет</i>
Описание проекта, его цель, решаемые задачи и ожидаемые результаты:	<i>Трансформация ККРУП «Парк им. А.В. Суворова» в современный парк развлечений. В результате проведенных работ повысится безопасность аттракционов, увеличится количество посетителей и др.</i>
Текущее состояние объекта инфраструктуры:	<i>На балансе предприятия находится 14 аттракционов и 1 игровой лабиринт в ДРЦ «Кеша». Год выпуска аттракционов от 1963 г. до 2010 г., назначенный срок службы составляет от 8 до 10 лет. Таким образом, фактически аттракционы Парка отработали от 12 до 58 лет, полностью выработали назначенный срок службы и имеют 100% износ.</i>
Пользователи проекта:	<i>Основными потребителями услуг будут жители города Кобрина и Кобринского района, а также туристы. Планируется установка аттракционов, возрастная структура потребителей которых будет варьироваться от детей дошкольного возраста до совершеннолетних граждан.</i>
Цели/Ожидаемые результаты проекта:	<i>В настоящее время 6 аттракционов коммунального культурно-развлекательного УП «Парк им. А.В. Суворова» преодолели рубеж фактического срока эксплуатации в 30 лет. При их замене на современные аттракционы ожидается повышение спроса на их услуги, безопасность потребителей, привлечение туристов в Кобрин.</i>
Инвестиционные затраты по проекту:	<i>5 млн. бел. руб.</i>
Оценка сроков реализации проекта:	<i>•сроки использования объекта после ввода его в эксплуатацию: от 10 до 15 лет.</i>
Ожидаемая коммерческая структура проекта ГЧП (модель ГЧП):	<i>Поиск инвестора – демонтаж старых аттракционов – установка новых аттракционов – эксплуатация - обслуживание.</i>
Ожидаемые источники возврата затрат на создание и обслуживание (эксплуатацию) объекта инфраструктуры:	<i>Возможность выплат за счет пользования потребителями аттракционами.</i>
Контактные данные лица, ответственного за реализацию проекта:	<i>Денисюк Сергей Иванович, заместитель председателя Кобринского райисполкома, тел. +375 1642 3 18 75, e-mail: econom@kobrinrik.by</i>

ИНВЕСТИЦИОННЫЙ ПАСПОРТ



КОБРИН

В Кобринском районе сформированы перспективные, в том числе индустриальные, площадки для строительства производственных и непромышленных объектов, реализации инвестиционных проектов, полный перечень которых размещен на странице сайта Кобринского района (<http://kobrin.brest-region.gov.by/>).